



カーネルからプロセスまで、
すべてをPARTNER-Jetで、デバッグ!!



PARTNERはデバッグ環境を創造する

T-Engine 対応 JTAG-ICE

PARTNER-*Jet*

特長

- T-Kernel/SEのプロセス、共有ライブラリ、ドライバなどのデバッグが可能
- 多重空間に存在する異なるプロセスを、それぞれ同時にデバッグ可能
- プロセスなどはスタートアップからデバッグ可能。プロセスのサブタスクにも対応
- タスクの実行遷移などを、イベントトラッカーウィンドウに表示
- T-Kernel/SEサブシステムのファイルシステムへのダウンロード可能
- プロセス状態などの各種OSステータスの表示機能搭載
- 対応CPU ARM/MIPS/SH/V850

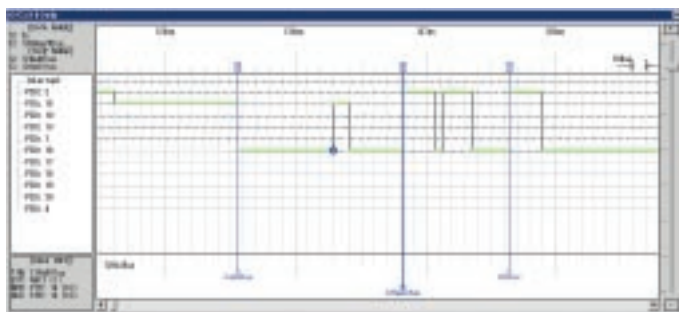
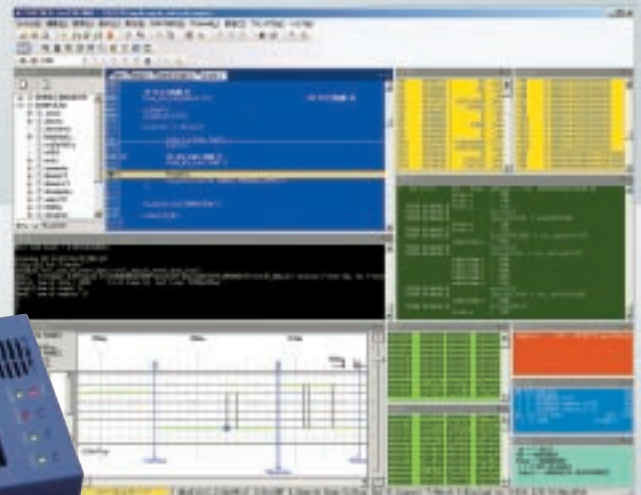
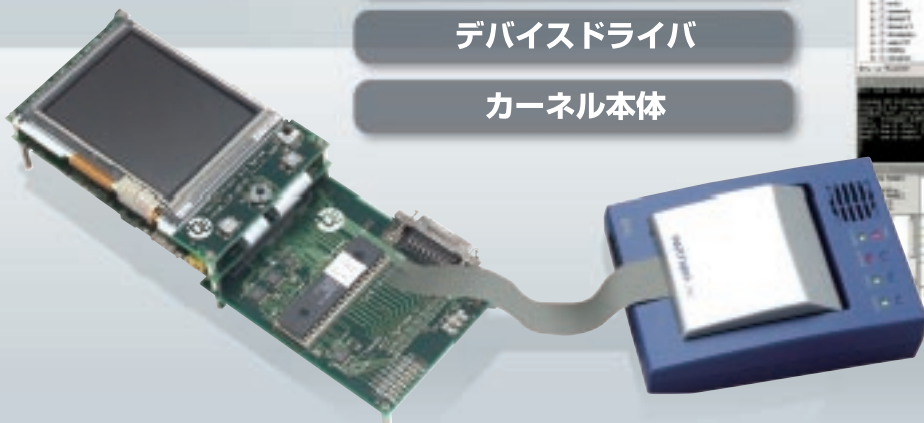
プロセス

共有ライブラリ

サブシステム

デバイスドライバ

カーネル本体



イベントトラッカーで、
らくらく解析

イベントトラッカーもT-Engineデバッグ機能も
PARTNER-Jetに標準搭載

京都マイクロコンピュータ株式会社

<http://www.kmckk.co.jp/>

プログラムの種別		空間	アドレス	ページング	デバッグ	プログラムの格納場所
T-Monitor ベース	T-Monitor	非MMU空間	固定番地	なし	既存の組み込みデバッグと同じ	On Memory
	アプリケーション	非MMU空間	固定番地	なし	既存の組み込みデバッグと同じ	On Memory
T-Kernel ベース	T-Kernel	非MMU空間	固定番地	なし	既存の組み込みデバッグと同じ	On Memory
	アプリケーション	非MMU空間	固定番地	なし	既存の組み込みデバッグと同じ	On Memory
T-Kernel/SE ベース	T-Kernel/SE	MMU上の 単一カーネル空間	固定番地	デマンド ページング	ページングの対応が必要	On Memory
	デバイスドライバ	MMU上の 単一カーネル空間	リロケータブル	デマンド ページング	リロケーション解決、 ページングの対応が必要	ファイルから のロード
	アプリケーション	MMU上の 論理多重仮想空間	固定番地	デマンド ページング	論理多重空間、 ページングの対応が必要	ファイルから のロード
	共有ライブラリ	MMU上の 論理多重仮想空間	リロケータブル	デマンド ページング	リロケーション解決、論理多重 空間、ページングの対応が必要	ファイルから のロード

PARTNER-JetのT-Kernelデバッグ環境は、通常のT-Kernelだけでなく、MMUを使ったT-Kernel Standard Extensionのデバッグにも対応します。JTAG-ICEを使ったデバッグなので、今までのITRONの時と同じような感覚でデバッグを行うことができます。

JTAG-ICE PARTNER-Jetだから、できることが一杯

T-Engineの全てがデバッグできるPARTNER-Jetだから、カーネル、ドライバー、プロセスと、全てを自由自在に行ったり来たりしながら、デバッグできます。もちろん、複数のプロセスも、同時にデバッグできます。また、JTAG-ICEの特徴である、ハードウェアブレイクを使えば、データやメモリの破壊も簡単に検出でき、トレースを使っての不具合解析や性能解析も可能になります。

アプリケーションのダウンロードにも対応

サポート・ライブラリをターゲットシステムに実装すれば、ホストPCで開発したアプリケーションをPARTNER-Jetで、ターゲットのファイルシステムにダウンロードできます。また、プロセス情報の表示(ps)や、T-Kernelベースアプリのロード(lodspg)などのCLIライクなコマンドが用意されているので、デバッグとT-Kernelのコンソールを行き来する回数が減ります。

大容量トレース「ギガトレース」

1ギガバイトのトレースメモリを搭載したmodel40では、10秒ものトレースが取得できるようになりました。これだけの実行履歴があれば、デバッグだけでなく、まとまった処理の性能解析も可能になります。(トレース取得できる時間はCPUによって異なります)

※記載の社名・製品名は各社の登録商標または商標です。記載内容は予告なしに変更する場合があります。

※各機能は、オープンソース版のT-Kernel およびT-Kernel/SE で確認しています。オープンソース版以外でご使用の際は、お問い合わせください。



京都マイクロコンピュータ株式会社

本社: 行610-1104 京都市西京区大枝中山町2-44 Tel.075-335-1050 Fax.075-335-1051
東京オフィス: 行105-0004 東京都港区新橋2-14-4 Rビル5F Tel.03-5157-4530 Fax.03-5157-4531

イベントトラッカー

T-Engineで発生する各種イベントをグラフィカルに表示するイベントトラッカーが標準サポートされました。システムコールのトラッキングなど、イベントはユーザが自由に設定できるだけでなく、表示形式も、ユーザで変更できます。マルチコアのシステムでのイベントも簡単に表示でき、コア間の遷移も容易に把握できます。

マルチコア

PARTNER-Jetのマルチコアオプションを使えば、一台のJTAG-ICEで、同時に複数のコアのデバッグができます。異なるOS/コンパイラで開発が行われても、同時にデバッグ可能です。

Eclipse plug-in

統合開発環境Eclipseのplug-in for PARTNER-Jetで、お使いのEclipseにPARTNER-Jetを接続して、開発・デバッグが行えます。(但し、Eclipse環境でのデバッグでは、T-Monitor/T-Kernelベースアプリのみの対応になります。)

PARTNER-Jetに標準添付

T-Engineのデバッグ機能は、PARTNER-Jetに標準添付されますので、追加のソフトや費用はいりません。